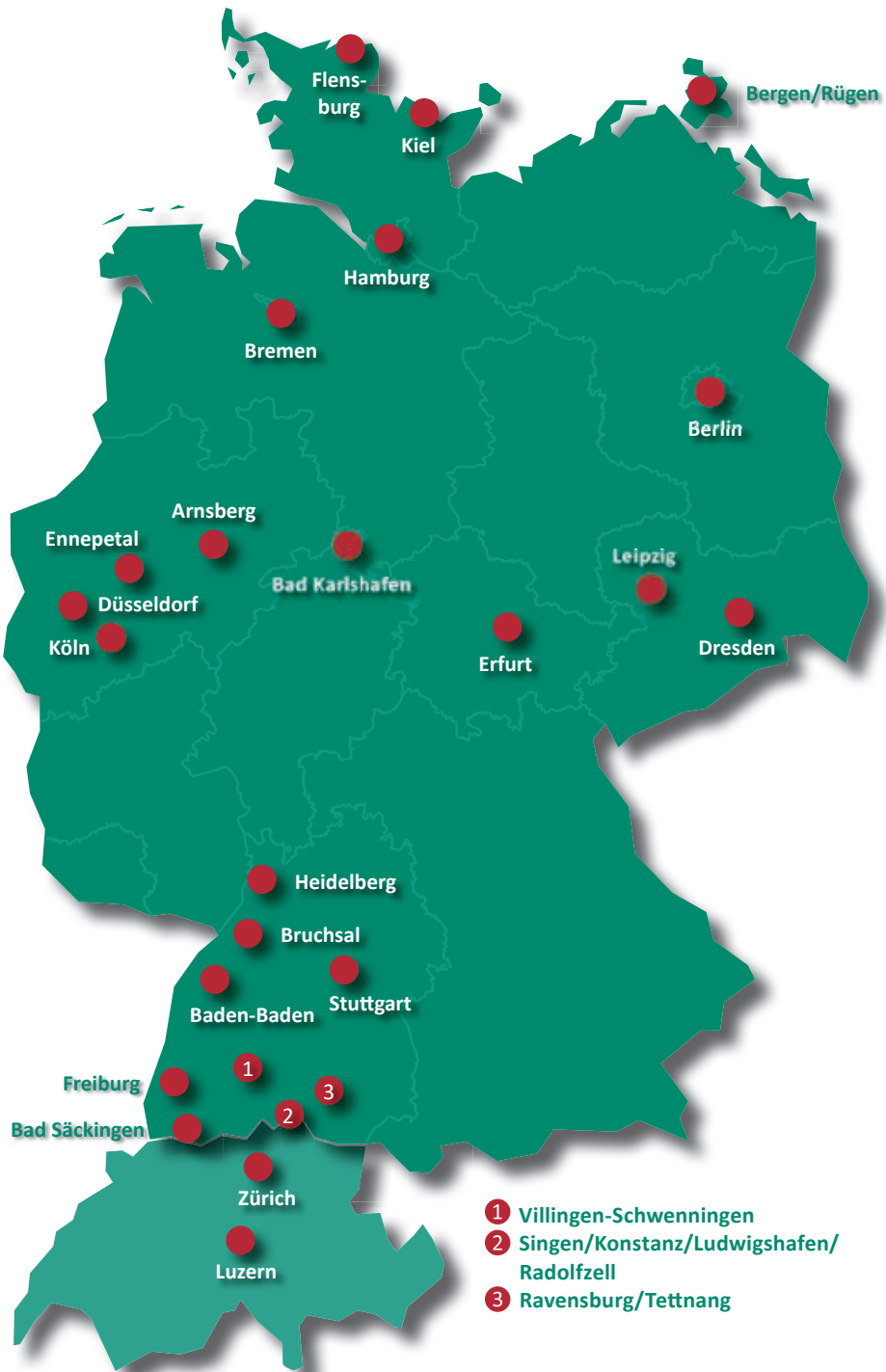


Urlaub in Gästewohnungen der Genossenschaften



ST

Weitere
Eindrücke
oder direkt
online buchen
unter:
gaeworing.de

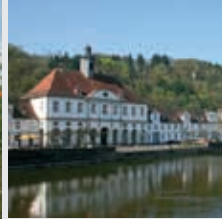




Arnsberg



Baden-Baden



Bad Karlshafen



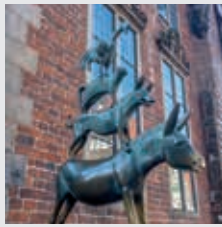
Bad Säckingen



Bergen auf Rügen



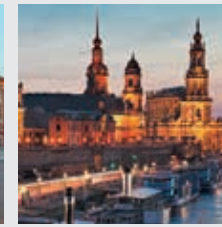
Berlin



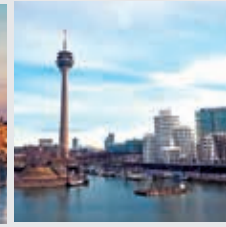
Bremen



Bruchsal



Dresden



Düsseldorf



Ennepetal



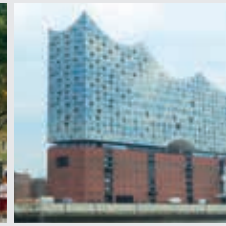
Erfurt



Flensburg



Freiburg



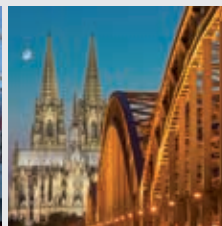
Hamburg



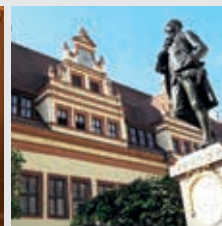
Heidelberg



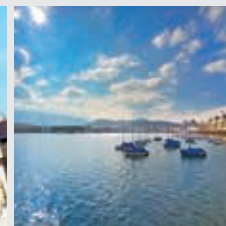
Kiel



Köln



Leipzig



Luzern



Ravensburg



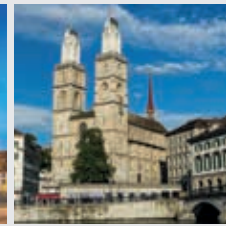
Singen/Konstanz/
Ludwigshafen/
Radolfzell



Stuttgart



Villingen-
Schwenningen



Zürich



Inhaltsverzeichnis

Überblick	3
Vorwort/Hinweise/Stornierungsgebühren	5
Arnsberg	6
Baden-Baden	8
Bad Karlshafen	10
Bad Säckingen	12
Bergen auf Rügen	14
Berlin	16
Bremen	18
Bruchsal	20
Dresden	22
Düsseldorf	24
Ennepetal	26
Erfurt	28
Flensburg	30
Freiburg	32
Hamburg	34
Heidelberg	36
Kiel	38
Köln	40
Leipzig	42
Luzern (CH)	44
Ravensburg und Tettngang	46
Singen/Konstanz/Ludwigshafen/Radolfzell	48
Stuttgart	50
Villingen-Schwenningen	52
Zürich (CH)	54
Kooperationspartner	56
Impressum	59



Urlaub mit gutem Gewissen.



Reisen – aber genossenschaftlich!

Als Genossenschaftsmitglied profitieren Sie nicht nur in den eigenen vier Wänden von einem ganz besonderen Service. Auch auf Reisen können Sie auf ein vielfältiges Angebot von unserem Gästewohnungsring zurückgreifen.

Urlaub am Meer, Kulturprogramm in deutschen Metropolen oder Naturerlebnis in den Bergen – worauf haben Sie Lust?

Die Broschüre, die Sie in Ihren Händen halten, stellt Ihnen die Regionen genauer vor. Suchen Sie sich einfach die Gästewohnung aus, die Sie gern buchen möchten, und setzen Sie sich direkt mit dem Ansprechpartner der jeweiligen Genossenschaft in Verbindung. Wir wünschen Ihnen viel Spaß beim Stöbern, einen erholsamen Urlaub und vor allem bleiben Sie gesund!!!

Ihr GäWoRing-Team

Wichtige Hinweise

Voraussetzung für die Nutzung unserer Gästewohnungen ist, dass Sie Mitglied einer Wohnungsgenossenschaft sind, die dem GäWoRing e.V. (Gästewohnungs-Tauschring) angehört. Die Mitgliedschaft wird überprüft. Eine Buchung für Dritte ist nicht möglich. Eine Wohnungsbuchung ist maximal ein Jahr im Voraus möglich.

Stornierungsgebühren

Bis 60 Tage vor Anreise ist die Stornierung kostenlos. Ab dem 59. Tag vor Anreise werden 50 % der Buchungskosten fällig. Ab dem 10. Tag vor Anreise werden 100 % der Buchungskosten fällig.

Änderungen und Irrtümer sind vorbehalten.



Feiern, relaxen, sporteln: In Arnsberg ist alles möglich!



Arnsberger Wohnungsbaugenossenschaft eG

Kultur, Natur, ein bisschen Abenteuer. Das gibt es nicht? Doch, in Arnsberg! Knapp 40 Kilometer von Dortmund entfernt, bietet die 80.000-Einwohner-Stadt einerseits Abwechslung und Unterhaltung, mit dem Naturpark direkt vor der Haustür andererseits die perfekte Kulisse zum Ausspannen.

Wer Arnsberg besucht, darf auf drei Dinge nicht verzichten: Badekleidung, bequemes Schuhwerk und seinen Drahtesel. Wanderfreunden, Radfans und Wasserratten erschließt sich nämlich ein wahres Eldorado. Nehmen wir allein den Ruhrtalradweg: Die 220 Kilometer lange Strecke zwischen Winterberg und Duisburg schlängelt sich nah am Fluss entlang. Wer hier auf Tour geht, kann sich auf klare Seen, Wälder und Wiesen freuen, auf Burgen, Fachwerk und die letzten Zeugen des Kohlebergbaus.

Arnsberg hat aber auch eine andere Seite: Mit Kunstverein, dem Sauerland-Theater, der Herdringer Freilichtbühne, Kunstschmiede, Kinos, Museen und Konzerten bietet es das volle Kultur-Programm. Und wer Straßenfeste liebt, will gar nicht mehr weg: Nach Karneval wird Ostern mit Pro-

zession und Höhenfeuerwerk gefeiert, bevor die Arnsberger Woche, das Ruinenfest und die Schützenfeste steigen. Eine Verschnaufpause? Gibt es nicht! Jetzt folgen Arnsberger Neumarkt, Hüstener Kirmes, Reiterturniere, Fresekenfest, das Partymeilenfest „Nightgroove“ und schließlich der Weihnachtsmarkt.

Da bleibt nur eins zu wünschen:
Viel Spaß!



► **Gästewohnung 1 und 2**

Bergheimer Weg 22a,
Arnsberg,
max. 2 Personen,
35,00 €/Nacht
zzgl. Endreinigung

► **Gästewohnung 3**

Ringstraße 8, Arnsberg,
max. 4 Personen,
ab 45,00 €/Nacht/2 Pers.,
jede weitere Person 10,00 €/Nacht,
zzgl. Endreinigung



Die Gästewohnungen 1 und 2 haben einen barrierearmen Zugang. Kostenfreies WLAN für unsere Gäste. Bettwäsche und Handtücher gegen Gebühr.



► **Ansprechpartner**

Uwe Balko
Tel. 02932 475910
u.balko@awg-wohnen.de

Stephan Götde
Tel. 02932 475910
s.goedde@awg-wohnen.de



Baden-Baden: Kur- und Bäderstätte trifft auf Kultur- und internationale Festspielstadt

Baugenossenschaft Familienheim Baden-Baden eG



Baden-Baden, die kleinste Weltstadt und seit 2021 UNESCO Welterbe, hat einiges zu bieten. Hervorragende Kureinrichtungen, gesellschaftliche und sportliche Höhepunkte, traumhaft schöne Parkanlagen und Kunstaustellungen zeichnen Baden-Baden aus.

Verweilen Sie im Spa-Paradies der Caracalla-Thermen oder genießen Sie kulturellen Hochgenuss im Festspielhaus Baden-Baden, Europas zweitgrößtem Opern- und Konzerthaus. Auch die zahlreichen Museen wie das Frieder Burda Museum, die staatliche Kunsthalle, das Faberge Museum - um nur einige zu nennen - locken mit wechselnden Ausstellungen. Entdecken Sie Baden-Baden mit einem Bummel durch die maleische Altstadt oder entlang der Parkanlage „Lichtentaler Allee“ an der bezaubernden Oos.

Das weltberühmte Casino im Kurhaus lockt Gäste aus der ganzen Welt nach Baden-Baden, um ihr Glück beim klassischen Spiel mit Roulette, Black Jack oder Poker zu versuchen.

Hochkarätige Veranstaltungen wie z.B. die internationalen Galopprennen, das internationale Oldtimer-Meeting im Kurgarten, die romantischen Philharmonischen Schlosskonzerte im Baden-Badener Rebland, das SWR 3 New Pop Festival oder der traditionelle Baden-Badener Christkindelsmarkt vor dem Kurhaus in der Weihnachtszeit, runden das vielfältige Angebot Baden-Badens ab.

Auch Natur- und Wanderliebhaber kommen voll und ganz auf ihre Kosten. Herrliche Wanderwege im Nationalpark Nordschwarzwald, der quasi „vor der Haustüre“ Baden-Badens liegt, bieten unzählige Möglichkeiten, die traumhafte Umgebung zu erkunden. Auch ein Ausflug in das nahe gelegene Elsass und die Europahauptstadt Straßburg bieten sich an.

Gerne laden wir Sie in unsere komfortable und gemütliche Gästewohnung ein, um Baden-Baden und die Region kennen zu lernen.



► **Gästewohnung**

Rheinstraße 81
76532 Baden-Baden

2-Zimmer-Wohnung
max. 4 Personen

45 €/Nacht/2 Personen,
jede weitere Person 5 €/Nacht
zzgl. Endreinigung 50,00 €
zzgl. Kurtaxe 3,80 €/Person/Nacht
Optional: PKW-Stellplatz 5 €/Nacht.

Handtücher sowie Geschirrtücher sind mitzubringen. Keine Haustiere/Nichtraucherwohnung. Reservierungen erst ab 2 Übernachtungen möglich. Keine Anreise an Sonn- und Feiertagen.



► **Ansprechpartner**

Lisa Hauck
Tel.: 07221/ 50 70 19
www.gaeworing.de



Bad Karlshafen: Eine Perle im Weserbergland



Wohnungsbaugenossenschaft Hofgeismar eG

Das zwischen Reinhardswald und Solling gelegene Sole-Heilbad ist eine Perle des Tourismus im Weserbergland.

Bad Karlshafen bietet Ihnen alle Vorzüge eines modernen Kur- und Urlaubsortes. Nahe dem Kurzentrum mit Gradierwerk erwartet Sie die Wesertherme mit ihrer traumhaft schönen Thermen- und Saunalandschaft. Die drei Innenbecken weisen Solekonzentrationen von 1,5 bis 5 Prozent auf und haben eine Wassertemperatur von 33 °C bis 35 °C. Die Saunalandschaft besteht aus fünf Innen- und drei Außensaunen, einer Bootssauna, zwei Dampfbädern und einem Hamam!

Darüber hinaus ist die „Weiße Stadt“ an der Weser ein Paradies für Wanderer, Angler und Kanufahrer – und der Weserradweg lädt zu ausgedehnten Fahrradtouren ein.

Einen Besuch wert ist das Deutsche Hugonotten-Museum, in dem Sie mehr über die Geschichte der ersten Bewohner Bad Karlshafens erfahren. Freuen Sie sich auf einen erholsamen Urlaub in herrlicher Umgebung.

Der Weser-Skywalk, eine Aussichtsplatt-

form in rund 80 Metern Höhe, bietet atemberaubende Blicke über das Wesertal, den Reinhardswald und den Solling.

Weitere Tipps:

www.bad-karlshafen-tourismus.de

Schon vor Reiseantritt können Sie sich in unserer digitalen Gästemappe über Ihren Urlaubsort Bad Karlshafen informieren. Scannen Sie einfach den unten stehenden QR-Code.





- ▶ **Gästewohnung 1 und 2**
Am Auland 6,
Bad Karlshafen,
max. 4 Personen



- ▶ **Gästewohnung 3**
Am Auland 3,
Bad Karlshafen,
max. 4 Personen

- ▶ **Gästewohnung 4**
Am Auland 5,
Bad Karlshafen,
max. 4 Personen



- ▶ **Gästewohnung 5**
Am Auland 9,
Bad Karlshafen,
max. 4 Personen

- ▶ **Gästewohnung 6**
Am Auland 3,
Bad Karlshafen,
max. 5 Personen

35,00 €/Nacht bei Belegung mit 2 Personen
 40,00 €/Nacht bei Belegung mit 3 Personen
 45,00 €/Nacht bei Belegung mit 4 Personen
 50,00 €/Nacht bei Belegung mit 5 Personen (nur GW 6)
 zzgl. 50,00 € Endreinigung und jeweils gültiger Kurtaxe
 (2,50 €/Tag/Person ab 18 Jahre)

Bettwäsche und Handtücher müssen mitgebracht werden!
 Nichtraucherwohnungen, Haustiere sind nicht erlaubt!

- ▶ **Ansprechpartner**
Sören Groß
Tel. 05671 99380
gross@gewobag-hofgeismar.de



Bad Säckingen – Trompeterstadt am Hochrhein

Baugenossenschaft Familienheim Bad Säckingen eG



Bad Säckingen am Hochrhein, durch den Dichter Joseph Victor von Scheffel bekannt als die „Trompeterstadt“, liegt am rechten Ufer des Rheins, im südlichen Teil des Schwarzwaldes. Der Trompeter begrüßt Einheimische und Fremde, Feriengäste und Erholung Suchende mit seinem berühmten Lied „Behüt‘ dich Gott“.

Die längste gedeckte Holzbrücke Europas über den Rhein verbindet uns mit der Schweiz. Im ehemaligen Schloss der Herren von Schönau wartet die bedeutendste Trompetensammlung Europas auf Ihren Besuch. Für Naturliebhaber bietet sich ein Besuch des Wildgeheges im Stadtwald mit dem direkt angrenzenden Bergsee an.

Sie können durch die historische, denkmalgeschützte Altstadt bummeln und mit Ihrem Urlaubsstandort in unserer neuen Gästewohnung die örtliche Gastlichkeit erleben. Bekannt sind auch die historischen Bauwerke wie das St. Fridolinsmünster und der Gallusturm als Teil der mittelalterlichen Stadtmauer. Lassen Sie sich vom umfangreichen Wellness- und Healthness-Angebot des AQUALON verführen. Hier wird Ent-

spannung zu einem echten Erlebnis!

Nutzen Sie unsere Ferienwohnung für Tagesausflüge in die angrenzende Schweiz oder in die landschaftlich reizvolle Gegend des südlichen Schwarzwaldes.



► **Gästewohnung 1**

Hilariusstraße 6,
Bad Säckingen
max. 4 Personen
48,00 €/pro Nacht/
2 Personen, jede weitere
Person 8,00 €.
Zzgl. 2,50 €/Person/
Tag Kurtaxe.

Bettwäsche, Handtücher
sowie Geschirrtücher sind
mitzubringen.

PKW Stellplatz 2,00 €/Tag.

Endreinigung 40,00 €.

Nichtraucherwohnung/
keine Tierhaltung.

Buchung bitte über
www.gaeworing.de



► **Ansprechpartner**

Zentrale
Tel. 07761 929930
info@bfh-bs.de



Rügenurlaub – „Insel und mehr“ Sommer satt in Bergen auf Rügen

Wohnungsgenossenschaft „Rugard“ Bergen eG



Rügen ist die größte und vielleicht schönste Insel Deutschlands. Sie liegt vor der pommerschen Ostseeküste und ist durch den Rügendamm und die Rügenbrücke mit dem Festland verbunden. Rügen wird wegen seiner vielfältigen Landschaft, der Bäderarchitektur und der langen Badestrände - 56 km feiner Sandstrand - von vielen Urlaubern gern besucht.

Viele Gäste besuchen uns zwischen April und Oktober (2000 Sonnenstunden pro Jahr). Jedoch die Ruhe in den Wintermonaten ist auch nicht zu unterschätzen!

Neben den klassischen Sehenswürdigkeiten (Kap Arkona, Kreidefelsen, Königstuhl, Seebad Binz und Prora, die Bernsteinpromenade in Göhren, der „Rasende Roland“- Rügens Kleinbahn und noch viel mehr) erfreuen sich seit vielen Jahren die Störtebekerfestspiele von Ralswiek großer Beliebtheit – Deutschlands erfolgreichste Freilichttheaterreihe.

Im Zentrum unserer schönen Insel liegt die Inselhauptstadt Bergen auf Rügen mit ca. 14.000 Einwohnern. Bergens Geschichte ist über tausend Jahre alt. Bei der Anrei-

se nach Bergen grüßt schon von Weitem die Kirche St. Marien. Sie zählt zu den hervorragendsten sakralen Bauwerken Norddeutschlands. Im Klosterhof, direkt neben der Kirche, lernt man das traditionelle Handwerk und die historische Geschichte Rügens kennen. Auf dem Marktplatz, ganz in der Nähe, befindet sich das älteste Wohnhaus Rügens: das Benedix-Haus, Baujahr 1630!

Beliebt ist die Erlebniswelt im angrenzenden Waldgebiet Rugard für Groß und Klein. Hierzu zählen: Inselrodelbahn, Kletterwald, Minigolf, Go-Kart- und Quad-Bahn und der Aussichtsturm mit einem unvergesslichen Blick über weite Teile der Insel und darüber hinaus.

Lassen Sie sich doch einfach von unserer Insel verzaubern. Ein Besuch lohnt sich zu jeder Jahreszeit!



Bergen-Süd

- ▶ **Gästewohnung 1**
Wilhelm-Pieck-Ring 5
max. 6 Personen
- ▶ **Gästewohnung 2**
Wilhelm-Pieck-Ring 8
max. 5 Personen
- ▶ **Gästewohnung 3**
Wilhelm-Pieck-Ring 10
max. 5 Personen
- ▶ **Gästewohnung 4**
Wilhelm-Pieck-Ring 11,
1. Etage
max. 5 Personen
- ▶ **Gästewohnung 5**
Wilhelm-Pieck-Ring 11,
3. Etage
max. 5 Personen
- ▶ **Gästewohnung 6**
Wilhelm-Pieck-Ring 13
max. 6 Personen

- ▶ **Gästewohnung 7**
Wilhelm-Pieck-Ring 50
max. 5 Personen
- ▶ **Gästewohnung 8**
Straße der DSF 19
max. 4 Personen
- ▶ **Gästewohnung 9**
Otto-Grotewohl-Ring 15
max. 5 Personen
- ▶ **Gästewohnung 12**
Otto-Grotewohl-Ring 28
max. 3 Personen

Bergen-Rotensee

- ▶ **Gästewohnung 10**
Kurt-Barthel-Straße 4
max. 4 Personen
- ▶ **Gästewohnung 11**
Rotenseestraße 4
max. 4 Personen



▶ **Kosten**

60,00 € pro Nacht (keine Berechnung nach Personen)
50,00 € Endreinigung

▶ **Ansprechpartner**

Katharina Albert
Tel. 03838 2013-11
gaestewohnungen@wgr-ruegen.de

▶ **Ausstattung/Hinweise**

- keine Anreise an Sonn- und Feiertagen
- Mindestaufenthalt zwei Nächte
- Nichtraucherwohnungen
- Keine Haustiere erlaubt
- mit Pkw-Stellplatz und Fahrradkeller
- WLAN in allen Wohnungen vorhanden
- Bettwäsche und Handtücher sind mitzubringen



„Du bist verrückt mein Kind, du musst nach Berlin“*



Wohnungsbaugenossenschaft DPF eG

Flanieren durch die Lichtenberger Victoriastadt, an der Rummelsburger Bucht den Hausbooten beim Ankern zusehen, vom Treptower Park aus mit den Ausflugsdampfern Richtung Müggelsee oder in die City schippern; im Park Gleisdreieck in den Himmel blinzeln und rund um den Schöneberger Winterfeldtplatz seinen Kaffee genießen. Berlin ist so viel und wäre ohne seine Stadtbezirke nichts.

Die Kiezkultur ist legendär. Die Stadt hat nicht ein Zentrum, sondern viele Orte, bekannte und unbekannt, geschichtsträchtige Bauten und die schnoddrige Berliner Schnauze.

Mittlerweile ist die Berliner Mauer länger weg, als dass sie von 1961 bis 1989 stand. Es lohnt sich daher allemal, der Hauptstadt einen Besuch abzustatten und Altes wieder zu entdecken oder Neues kennenzulernen.

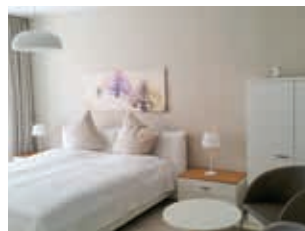
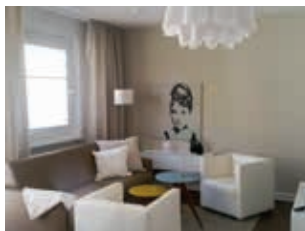
Sei es, um bekannte Sehenswürdigkeiten wie das Brandenburger Tor oder das „politische Berlin“ rund um den Reichstag zu besichtigen und durch Museen und Galerien zu streifen.

Ob Museumsinsel, Berliner Philharmonie

oder die Gärten der Welt in Marzahn: Kommen Sie vorbei und nutzen Sie unsere Gästewohnungen für Ihre Berlin-Tour.

Lernen Sie so Orte abseits der Touristenpfade kennen, zum Beispiel das Schloss Schönhausen in Pankow, das die Sommerresidenz der preußischen Königin Elisabeth Christine war. Oder den Berliner Tierpark im Stadtteil Friedrichsfelde, dem größten Landschaftstiergarten Europas auf einer Fläche von 160 Hektar. Falls Ihnen das Berlin-Gewusel fehlen sollte, nehmen Sie von dort einfach die U-Bahn-Linie 5 und fahren in zwölf Minuten bis zum Alexanderplatz. Langweilig wird es Ihnen garantiert nicht!

*Franz von Suppe



	Kategorie	Max. Pers.	Preis je Nacht	Registriernummer
Berlin-Lichtenberg (Friedrichsfelde)				
1-Zimmer-Wohnung	A	2	50,00 €	11/Z/ZA/000863-16
1-Zimmer-Wohnung	B	2	55,00 €	11/Z/ZA/000862-16
1-Zimmer-Wohnung	B	2	55,00 €	Gewerbewohnung
2-Zimmer-Wohnung	D	4	70,00 €	Gewerbewohnung
Berlin-Marzahn (Springpfuhl)				
2-Zimmer-Wohnung	C	5	65,00 €	10/Z/ZA/003349-20
3-Zimmer-Wohnung	C	4	65,00 €	10/Z/ZA/003348-20
2-Zimmer-Wohnung	D	4	75,00 €	10/Z/ZA/003350-20
Berlin-Köpenick (Friedrichshagen)				
3-Zimmer-Wohnung*	C	4	70,00 €	09/Z/ZA/000416-14
Berlin-Pankow (Rosenthal)				
2-Zimmer-Wohnung EG	D	4	70,00 €	Gewerbewohnung
2-Zimmer-Wohnung DG	D	4	80,00 €	Gewerbewohnung

Kategorie der Ausstattung:

- A) 25 m², freundlich ausgestattet, kleines Duschbad, kleines Handwaschbecken
- B) 25 m², sehr moderne Einrichtung, kleines Duschbad, kleines Handwaschbecken
- C) Mind. 50 m², moderne Einrichtung
- D) Mind. 50 m² Wohnfläche, helle, freundliche Wohnung, sehr moderne Ausstattung

* keine Parkplatzreservierung, öffentliche Parkplätze vorhanden.

► **Ansprechpartner**
 Daniela Maicher
 Tel. 030 51555-555
 info@DPFonline.de

Preise zzgl. 55,00/72,00 € Endreinigung (einmalige Zahlung). Bettwäsche und Handtücher gegen 17,00 Euro p. P. Alle Wohnungen mit WLAN. Tierhaltung nicht gestattet. Nichtraucherwohnungen. Preise inkl. City-Tax Berlin (5 % gem. § 5 ÜnStG und MwSt).



Bremen – Traditionell und weltoffen

GEWOSIE Wohnungsbaugenossenschaft Bremen-Nord e.G.



„Das hätte ich ja nicht gedacht!“, ist wohl der meistgesprochene Satz von Touristen, die erstmals Bremen besucht und die Stadt an der Weser als märchenhaft und weltoffen erlebt haben.

In Bremens „guter Stube“, dem Marktplatz, schlägt das historische Herz der Hansestadt. Prächtige Fassaden, das geschichtsträchtige Bremer Rathaus und der steinerne Roland gehören seit 2004 zum „UNESCO Weltkulturerbe“. Hier können Sie auch dem Wahrzeichen Bremens, den weltberühmten Bremer Stadtmusikanten einen Besuch abstatten. In unmittelbarer Nachbarschaft befindet sich der Schnoor, Bremens ältestes Viertel mit seinen schmalen Fachwerkhäusern aus dem 15. und 16. Jahrhundert, in denen Cafés, Restaurants sowie kleine Läden zuhause sind.

Stolz ist Bremen auch auf seine Lage am Fluss: Nicht weit von der City entfernt säumen historische und moderne Schiffe das Weserufer an der Schlachte-Promenade. Von hier aus starten die Weser- und Hafendrundfahrten unter anderem in die aufstrebende Überseestadt.

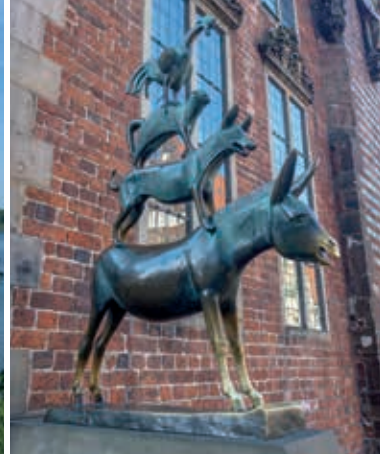
In der Adventszeit begeistert neben dem Weihnachtsmarkt, der als einer der schönsten im Land gilt, sowie der Schlachtezauber mit seinem einmaligen Flair.

Vom historischen Stadtkern aus erreichen Sie über ein gut ausgebautes Verkehrsnetz den Bremer Norden, wo sich die Gästeapartements befinden. Wer einen Tag auf dem Wasser verbringen will: Von der Maritimen Meile aus starten Schiffe zum Künstlerdorf Worpswede und nach Bremerhaven. Erholung und jede Menge Geschichte bieten die Parks und Gärten entlang der Weser und Lesum, die auch per Rad erkundet werden können.

Unsere Gästeapartements liegen am Wesserradweg von Bremen nach Bremerhaven; der vom ADFC als 4-Sterne-Qualitätsradroute ausgezeichnet wurde.

Fahrradunterstellmöglichkeiten sind nach Voranmeldung vorhanden.

Wir machen Ihnen gerne ... Lust auf Bremen!



► **Gästewohnung 1**

Borchsholt 21,
28757 Bremen
max. 2 Personen
47,00 €/Nacht

► **Gästewohnung 2**

Dillener Straße 23,
28777 Bremen
max. 2 Personen
47,00 €/Nacht

► **Gästewohnung 3**

Lehmhorster Straße 39,
28779 Bremen
max. 2 Personen
47,00 €/Nacht



Zuzüglich einmalige Reinigungskosten in Höhe von 35,00 €.

Bettwäsche und Handtücher bitte mitbringen.

Alle Gästewohnungen sind Nichtraucherwohnungen. Das Mitbringen von Haustieren ist leider nicht erlaubt. Alle Wohnungen sind mit kostenlosem WLAN ausgestattet.



► **Ansprechpartner**

Anja Holle
Tel. 0421 65844-21
holle@gewosie.de

Mehr zu Bremen unter: www.Bremen-Tourismus.de



Bruchsal – Mittendrin, nicht nur dabei

Familienheim Bruchsal Baugenossenschaft eG



Bruchsal, am Rande von Kraichgau und Rheinebene, liegt nicht nur in einem der sonnenreichsten Bereiche Deutschlands; im Mai wird Bruchsal auch durch seinen köstlichen Spargel berühmt. Jährlich wird das königliche Gemüse bei vielen Spargelfesten, aber insbesondere beim großen Spargel-Erlebnis in der Innenstadt kredenzt.

Essen und Trinken gehören in Bruchsal zu einem der wichtigeren Urlaubsziele. Immerhin treffen sich hier die Badische Weinstraße und die Badische Spargelstraße. Auch Bewegung kommt hier nicht zu kurz. Neben den unendlichen Radwegen von flach bis steil, über die Thermalbäder bis hin zu den hervorragenden Baggerseen hat Bruchsal für jeden Bewegungsdrang etwas zu bieten. Einmal im Jahr findet sogar der Iron-Man statt, der nicht nur unzählige Sportler zum Mitmachen anzieht, er versammelt auch zahllose Zuschauer an der Strecke.

Wer es etwas beschaulicher mag, kann sich den barocken und historischen Gebäuden widmen. In Bruchsal das berühmte Barockschloss mit der von Balthasar Neu-

mann erbauten „Krone aller Treppenhäuser“ und dem Deutschen Musikautomatenmuseum. Die barocke Peterskirche, das Jagdschlösschen Belvedere oder die mittelalterlichen Ortskerne der Stadtteile. Oder Karlsruhe mit Schloss und vielen Möglichkeiten, ebenso wie Heidelberg ein Muss für alle Besucher der Region. Und immer einen Ausflug wert: Vater Rhein.

Wer die „wirklich wichtigen Dinge“ im Leben nicht verpassen möchte, kann den regionalen Fernsehsender Kraichgau TV einschalten oder wird durch das sympathische Stadtmagazin „Willi“ über Veranstaltungen und Ereignisse informiert.

Bruchsal in einer Landschaft, die Kopf und Bauch zufrieden stellt. Und dem Körper ein Angebot macht, das er mit allen Sinnen annehmen kann, wenn er möchte: Ob auf den Spuren des Mittelalters oder mitten in der Natur – bei abwechslungsreichen Stadt- und Erlebnisführungen zeigt sich „Brusl“ immer von seiner besten Seite.



- 1 **Einkaufen** im Zentrum. Vor allem an den Markttagen ein Hochgenuss.
- 2 **Gästewohnung 1**
Peter-Frank-Straße 29, EG, ca. 33 m², max. 2 Personen
35,00 €/Nacht zzgl. Endreinigung
- 3 **Besuchen:** Einen Besuch im Barockschloss darf man nicht versäumen.
- 4 **Genießen:** Belvedere, immer einen Spaziergang wert, bietet den besten Blick über die Stadt.
- 5 **Gästewohnung 2**
Kaiserstraße 88, 4. OG. ca. 40 m², max. 3 Personen
35,00 €/Nacht zzgl. Endreinigung

Nichtraucherwohnungen. Haustiere nicht erlaubt. Bettwäsche und Hand-/Geschirrtücher sind mitzubringen. Kostenloses WLAN vorhanden.

► **Ansprechpartner**
Sabrina Di Gianni
Tel. 07251 2481
digianni@familienheim-bruchsal.de





Dresden erleben

Wohnungsgenossenschaft Aufbau Dresden eG



Frauenkirche, Semperoper und Christstollen stehen nicht allein für Dresden. Entdecken Sie eine lebendige Metropole, die Kultur und Natur in besonderem Maße verbindet. Betreten Sie den Balkon Europas und schlendern Sie vorbei an prächtigen Bauten vergangener Epochen oder genießen Sie ein Picknick auf den weitläufigen Elbwiesen im Herzen der Stadt.

Shoppingbegeisterte und Nachtschwärmer kommen in Dresden auch auf ihre Kosten. Unweit des historischen Stadtkerns erreicht man fußläufig unter anderem die Altmarktgalerie mit vielen attraktiven Geschäften. Hinter der Kreuzkirche am Altmarkt befindet sich ein kleines Kneipenviertel mit gemütlichen Restaurants, Bars und Cafés, die zum Verweilen einladen. Ob allein, zu zweit oder als große Familie, unterwegs im Stadtzentrum können Sie auf das Auto verzichten. Das Straßenbahn- und Busliniennetz ist gut ausgebaut und mehr als nur eine Alternative zur stressigen Parkplatzsuche.

Ein Besuch der sächsischen Landeshauptstadt lohnt sich ganzjährig. Der Wechsel der

Jahreszeiten birgt einen besonderen Reiz in sich, da das Erscheinungsbild der Stadt von vielen Grünflächen, allen voran dem Großen Garten und der Dresdner Heide, geprägt ist. Neben den bekannten Ausstellungen wie der Gemäldegalerie im Zwinger oder dem Grünen Gewölbe mit seinem Juwelenkabinett, das jeden Regentag vergessen macht, gibt es weitere sehenswerte Museen. Allein das Deutsche Hygiene-Museum präsentiert so viele klassische Exponate und interessante Mitmachelemente aus Kultur, Gesellschaft und Wissenschaft, dass damit bereits ein Tag spannend gefüllt ist.

Nicht entgehen lassen sollten Sie sich die Fahrt mit einem Schaufelraddampfer der Weißen Flotte auf der Elbe. Fahrten stromaufwärts bis ins Elbsandsteingebirge oder stromabwärts bis nach Meißen, vorbei an den Weinhängen des Elbtals, sind gleichermaßen reizvoll.



▶ **Gästewohnung 1 – 2**
 Reißigerstraße 24
 Striesener Straße 2
 max. 2 Personen (1 Zi.)
 40,00 €/Nacht
 Endreinigung 30,00 €

▶ **Gästewohnung 3**
 Baumzeile 7
 max. 2 Personen (App.)
 45,00 €/Nacht
 Endreinigung 40,00 €

▶ **Gästewohnung 4 – 11**
 Müller-Berset-Straße 1
 Luchbergstraße 20
 Rathener Straße 115
 Reißigerstraße 8
 Reißigerstraße 26
 Steinstraße 1
 Steinstraße 5
 Wiesenstraße 15
 max. 4 Personen (2 Zi.)
 45,00 €/Nacht
 Endreinigung 40,00 €

▶ **Kontakt**
 Sylvia Richter
 Mo, Di & Do:
 09:00 - 12:00 Uhr und
 13:00 - 15:30 Uhr
 Tel. 0351 41885347
 info@add-dresden.de

▶ **Gästewohnung 12 – 15**
 Comeniusstraße 18b
 Liebstädter Straße 56
 Luchbergstraße 8
 Pirnaer Landstraße 116
 max. 5 Personen (3 Zi.)
 50,00 €/Nacht
 Endreinigung 50,00 €

▶ **Gästewohnung 16**
 Comeniusstraße 12
 max. 6 Personen (4 Zi.)
 50,00 €/Nacht
 Endreinigung 60,00 €



Bettwäsche, Hand- und Geschirrtücher sind mitzubringen und können nicht gestellt werden. Alle Wohnungen sind Nichtraucherwohnungen. Haustiere können leider nicht mit anreisen. WLAN kann nicht zur Verfügung gestellt werden. Die Preise gelten zuzüglich Beherbergungssteuer. Gegen einen Aufpreis von 5,00 € stellen wir Kinderbett und Kinderstuhl zur Verfügung.





Düsseldorf: Shoppingparadies und Kulturmetropole

Wohnungsgenossenschaft Düsseldorf-Ost eG



4 Millionen Touristen jährlich sprechen für sich! Bei einem Düsseldorf-Besuch kommt garantiert keine Langeweile auf – so vielfältig und abwechslungsreich ist die Stadt. Allein mit dem Kulturangebot lässt sich gut eine Urlaubswoche füllen. Es gibt über 100 Galerien und mehr als 26 Museen, u. a. die renommierte Kunstsammlung NRW, die überwiegend Malerei des 20. Jahrhunderts zeigt. Hinzu kommen Konzert-, Opern- und Theaterbühnen.

Ein Schauspiel der etwas anderen Art bietet ein Bummel über die berühmte „Kö“, Düsseldorfs exklusive Shoppingmeile. Die Reichen und Schönen bei ihren Einkaufstouren zu beobachten, macht auch dann Spaß, wenn das eigene Reisebudget für die Edelboutiquen nicht unbedingt reicht. Tolle Stadtpanoramen eröffnen sich bei einem Spaziergang an den Rheinauen, besonders schön ist der Blick von der Oberkasseler Rheinwiese gegenüber der Altstadt oder von der Heerdter Rheinschleife. Am Rhein liegt auch der architektonisch ausgesprochen interessante Medienhafen, zu dessen Highlights die berühmten Gehry-

Bauten gehören.

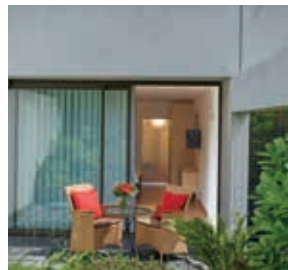
Und natürlich darf bei einem Düsseldorf-Besuch auch der Abstecher in die Altstadt, zur „längsten Theke der Welt“ nicht fehlen. Hier, in den mehr als 260 urigen Kneipen und traditionellen Lokalen, wird man Zeuge der legendären rheinischen Lebensfreude. Sie zeigt sich auch bei vielen traditionellen Festen, allen voran beim Düsseldorfer Karneval, der dem Kölner in nichts nachsteht – auch wenn die Kölner das nicht gerne hören!

Die Gästewohnungen der WOGEDO liegen in Lierenfeld und Gerresheim. Von den komplett ausgestatteten Wohnungen sind es mit öffentlichen Verkehrsmitteln ca. 15–20 Minuten bis in die Innenstadt.



► **Gästewohnung 25 und 26**

Gleiwitzer Straße 6
 Whg. 25 (ca. 55 m²)
 Düsseldorf-Lierenfeld,
 max. 4 Personen,
 70,00 €/Nacht bei
 Belegung mit 2 Personen,
 jede weitere Person
 5,00 €/Nacht,
 zzgl. 50,00 € Endreinigung,
 PKW-Stellplatz: 5,00 €/Tag



Whg. 26 (ca. 45 m²)
 Düsseldorf-Lierenfeld,
 max. 4 Personen,
 60,00 €/Nacht bei
 Belegung mit 2 Personen,
 jede weitere Person
 5,00 €/Nacht,
 zzgl. 50,00 € Endreinigung,
 PKW-Stellplatz: 5,00 €/Tag



► **Gästewohnung 142**

Morper Straße 66
 Düsseldorf-Gerresheim,
 Whg. 142 (ca. 25 m²)
 max. 2 Personen,
 50,00 €/Nacht,
 zzgl. 50,00 € Endreinigung



► **Ansprechpartner**

Sabrina Uhlenbroch
 Tel. 0211 229000
 uhlenbroch@wogedo.de

Die Preise gelten zzgl. Beherbergungssteuer in Höhe von 3 € pro Nacht und Gast.

Tierhaltung in den Gästewohnungen ist nicht erlaubt!



Ennepetal-Voerde: Ruhrpott hautnah

Die Voerder-Baugenossenschaft Ennepetal-Voerde eG



Düsseldorf, Köln, Dortmund: Den gesamten Urlaub im Großstadtrubel zu verbringen – damit kann sich nicht jeder anfreunden. Besser wären Ferien in einer kleinen Stadt, aber im Zentrum der drei Großstädte? Dann nichts wie auf nach Ennepetal-Voerde!

Ennepetal-Voerde ist ein Ortsteil des hübschen Städtchens Ennepetal. Mit rund 30.000 Einwohnern liegt es eingebettet in die sanften Hügel des Bergischen Landes und bietet attraktive Erholungsmöglichkeiten mit drei Stauseen, Wanderwegen und Wäldern.

Das Schönste daran: Viele Ausflugsziele sind zu Fuß zu erreichen. So die Hasper Talsperre, das Naturschutzgebiet Hinnenberger Heide, das Erlebnisbad „Platsch“ mit seiner 90-Meter-Rutsche oder die größte Naturhöhle Deutschlands – die Kluterthöhle, die als Kurmittel bei Asthma-Erkrankungen anerkannt ist.

Die nahe gelegenen Großstädte Bochum, Dortmund, Köln und Essen bieten abwechslungsreiche Ausflugsziele, wenn man Musicals oder ein Spiel des Lieblingsvereins im Fußballstadion live erleben möchte.

Weitere Highlights, wie der Kölner Dom, die Wuppertaler Schwebebahn oder die Zeche Zollverein in Essen sind auch leicht mit Bus und Bahn erreichbar.



► **Gästewohnung 1** **Neu**

Röthelteich 5,
Ennepetal-Voerde,
max. 6 Personen,
50,00 €/Nacht bei
Belegung mit 2 Personen,
Endreinigung 40,00 €

► **Gästewohnung 2**

Klutertstraße 6,
Ennepetal-Altenvoerde,
max. 4 Personen,
45,00 €/Nacht bei
Belegung mit 2 Personen,
Endreinigung 30,00 €

► **Gästewohnung 3**

Mühlenstraße 2,
Ennepetal-Hasperbach,
max. 2 Personen,
45,00 €/Nacht bei
Belegung mit 2 Personen,
Endreinigung 30,00 €



► **Ansprechpartner**

Marco Bertram
Tel. 02333 968219
gaestewohnung@die-voerder.de

Alle Preise jeweils zzgl. Endreinigung. Jede weitere Person 6,00 €/Nacht. Bettwäsche und Handtücher können gegen Gebühr (12,00 €/Person) gestellt werden. Nichtraucherwohnungen. Kostenloses WLAN in allen Wohnungen.



Erfurt: Stadt für Kulturfans und Naturliebhaber



Wohnungsbau-Genossenschaft Erfurt eG

Was haben Barbarossa, Luther, Schiller, Goethe und Napoleon gemeinsam? Sie besuchten Erfurt und waren von der Stadt hingerissen. So wird es auch heute jedem gehen, der auf Entdeckungstour in Thüringens Landeshauptstadt geht.

Erfurt zählt zu den schönsten historischen Städten Deutschlands. Nicht ohne Grund: Überall trifft man auf Zeugen der über 1260 Jahre alten Geschichte: gut erhaltene Patrizierhäuser, den Dom, die Severikirche. Doch sie sind nicht nur schön anzusehen. Während der „Domstufenfestspiele“ im Sommer fungieren sie auch als Kulisse für Theaterklassiker und geben jedem Stück ein besonderes Flair.

Festivals sind ohnehin Erfurts Spezialität: Die Stadt lädt regelmäßig zum Puppentheaterfestival, zum New Orleans Jazzfestival und zum Folkloretanzfestival ein. Und wer nicht genug Kultur erleben kann, darf zwischen Opern- und Theaterhaus, Kinos, Kabarett, Museen und Galerien wählen. Ein außergewöhnliches Erlebnis bietet der Ausflug in den ega-Park (Erfurter Gartenbau Ausstellung). Die ganzjährig geöffnete ega

ist zu jeder Jahreszeit einen Besuch wert.

Wer im Urlaub aber lieber die Beine baumeln lässt, sollte sich einen Picknickkorb schnappen und es sich im Luisenpark oder in den Brühler Gärten gemütlich machen. Auch die Flussufer der Gera und die Erfurter Seen sind beliebte Anlaufpunkte, um Energie zu tanken. Danach lässt es sich erholen wieder ins Nachtleben stürzen. Und das sollte keiner verpassen. Denn zahlreiche Restaurants, Kneipen, Biergärten und Kellergewölbe verwandeln die Altstadt abends in eine urige Partymeile.

Weitere Tipps:

www.wbg-erfurt.de

www.erfurt.de



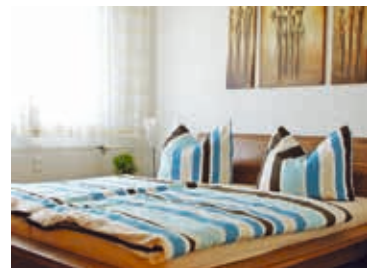
► **Gästewohnung 1**
Juri-Gagarin-Ring 126a/06
Erfurt (Zentrum),
mit Wanne, max. 6 Personen

► **Gästewohnung 2**
Juri-Gagarin-Ring 126a /91
Erfurt (Zentrum),
mit Dusche, max. 6 Personen

► **Gästewohnung 3**
Sofioter Straße 1 / 88
Erfurt (Moskauer Platz),
mit Wanne, max. 6 Personen

► **Gästewohnung 4**
Julius-Leber-Ring 4 / 27
Erfurt (Roter Berg),
mit Wanne, max. 6 Personen

► **Ansprechpartner**
Anke Severin
Tel. 0361 7472401
anke.severin@wbg-erfurt.de



Gästewohnung 1 + 2:

1. Person 45,00 €/Übernachtung, jede weitere Person 12,00 €/Übernachtung inkl. Stellplatz
Gästewohnung 3 + 4:

1. Person 40,00 €/Übernachtung jede weitere Person 12,00 €/Übernachtung

Zzgl. 5 % Kulturabgabeförderung auf den Übernachtungspreis, Endreinigung obligatorisch/einmalig in Höhe von 50,00 €. Bettwäsche, Handtücher und ein Geschirrhandtuch sind mitzubringen. Nichtraucherwohnungen. Keine Haustiere erlaubt. Teilweise Parkplätze vorhanden. Kinder bis 3 Jahren kostenfrei. Babyreisebett und Hochstuhl vorhanden. WLAN vorhanden.



Flensburg: Das Tor zu Dänemark

Selbsthilfe-Bauverein eG Flensburg



Flensburg liegt im Norden Deutschlands ganz oben. Nördlicher geht es nicht. Die Mischung aus weltoffener Handelsstadt und traditioneller Beschaulichkeit bestimmt den Charme und das Erleben dieser Stadt, die geprägt ist durch ihre unmittelbare Beziehung zum Wasser und die Begegnung der deutschen und dänischen Kulturen. Sehenswert ist vor allem der historische Stadtkern mit kleinen, bunten Fischerhäusern, alten Märkten und Plätzen sowie liebevoll restaurierten Kapitäns- und Kaufmannshöfen. Viele kleine Restaurants und Boutiquen, Handwerksbetriebe, Cafés und Galerien prägen heute dort das neue Leben. Flensburg hält auch für alle Shopping-Begeisterten das Richtige bereit.

Das maritime Flair der Stadt ist sofort spürbar. Der Geruch des salzigen Meeres liegt in der Luft, Möwen ziehen kreischend ihre Kreise, und in der Ferne ertönt das Horn eines einfahrenden Schiffes zum Willkommensgruß. Am Hafen – dem Herz der Fördestadt – gibt es viel zu sehen: historische Segler, sportliche Yachten oder die Alexandra, Flensburgs schwim-

mendes Wahrzeichen und Deutschlands letztes fahrendes Passagierdampfschiff. Für jeden Besucher ist eine Fahrt auf dem Flensburger Fjord ein unvergessliches Erlebnis.

Die Stadt bietet eine Vielzahl von Möglichkeiten zur aktiven Freizeitgestaltung. Badestrände und Yachthäfen am 150 km langen deutsch-dänischen Fördeufer bieten einen wunderschönen Natur- und Erlebnisraum. Hier kann man im sauberen Meer baden, wandern, Rad fahren und die Seele baumeln lassen. Flensburg und sein unverwechselbarer Fjord bieten ein echtes Mehr an Erholung, Spaß und Kultur und locken jährlich 6 Mio. Tagesgäste an. Wann kommen Sie?

Weiter Informationen unter:

www.sbv-flensburg.de



▶ **Gästewohnung 1**
Mathildenstraße 22,
Flensburg-Westliche Höhe,
max. 3 Personen,
PKW-Stellplatz

▶ **Gästewohnung 2**
Schleibogen 14,
Flensburg-Fruerlund,
max. 6 Personen

▶ **Gästewohnung 3**
Schulze-Delitzsch-Str. 21a,
Flensburg-Sandberg,
max. 4 Personen

▶ **Gästewohnung 4**
Bahnhofstraße 23b,
Flensburg-Südstadt,
max. 4 Personen,
Tiefgaragenstellplatz

▶ **Gästewohnung 5**
Wasserlooser Weg 2,
Flensburg-Mürwik
max. 4 Personen,
PKW-Stellplatz.

▶ **Ansprechpartner**
Petra Möller
Tel. 0461 315 450 10
pmoeller@sbv-flensburg.de



Gästewohnung 1:

50,00 €/Nacht, zzgl. Endreinigung 65,00 €

Gästewohnung 2:

65,00 €/Nacht, zzgl. Endreinigung 85,00 €

Gästewohnung 3:

45,00 €/Nacht, zzgl. Endreinigung 65,00 €

Gästewohnung 4 und 5:

55,00 €/Nacht, zzgl. Endreinigung 65,00 €

Bettwäsche sowie Hand- und Geschirrtücher sind mitzubringen. WLAN in allen Wohnungen.





Herzlich Willkommen in Freiburg

Bauverein Breisgau eG

BVB BAUVEREIN
BREISGAU eG

Freiburg, die südlichste Großstadt Deutschlands zählt zu den liebens- und lebenswertesten Städten in der Bundesrepublik. Inmitten der historischen Altstadt ragt das Freiburger Münster 116 Meter in die Höhe. Kunsthistoriker beschreiben das Wahrzeichen der Stadt als architektonisches Meisterwerk der Gotik und „schönsten Turm auf Erden“.

Erleben Sie südländischen Charme beim shoppen und bummeln durch die historische Altstadt. Genießen Sie in aller Ruhe das Treiben und eine „lange Rote“ auf dem Münstermarkt. Vor der Kulisse des Münsters werden saisonale Produkte, badische Weine, exotische Früchte, Antipasti und duftende Gewürze angeboten.

Durch die geographische Lage im Breisgau und der Nähe zum Hochschwarzwald, Markgräfler Land, Kaiserstuhl und Elsass finden sportlich aktive Besucher beste Voraussetzungen zum Wandern, Bergsteigen und Radfahren. Wintersportlern bieten sich ebenfalls ideale Bedingungen in Deutschlands größtem Skigebiet, dem Feldberg.

Nicht nur Freiburg kann mit einem historischen Stadtkern und hoher Lebensqualität aufwarten. Staufen und Breisach sind ebenso einen Besuch wert, wie die Orte Riquewihr, Colmar und Straßburg im Elsass.

Ein herausragendes Erlebnis für die ganze Familie ist ein Besuch im Europa-Park Rust, welcher wiederholt als bester Freizeitpark weltweit ausgezeichnet wurde.

Von der Gegenwart lohnt sich ein Abstecher in die Vergangenheit. Tauchen Sie im Freilichtmuseum Vogtsbauernhöfe in die Geschichte der Schwarzwaldhöfe ein. Erleben Sie im Museumsbergwerk Schauinsland 800 Jahre Bergbau-Geschichte im größten Silberbergwerk Süddeutschlands.

Städte-Natur-Sport-Kultur: hier ist für jeden Urlaubstyp das Richtige dabei!





► **Gästewohnung 1 | max. 2 Personen**

Registriert unter: FeWo-508223419-1
Zähringer Straße 46 | 79108 Freiburg
 50,00 €/Nacht, Endreinigung 40,00 €



► **Gästewohnung 2 | max. 5 Personen**

Registriert unter: FeWo-508223419-2
Rastatter Straße 7 | 79108 Freiburg
 1. und 2. Person 60,00 €/Nacht,
 3. und 4. Person jeweils + 6,00 €/Nacht,
 5. Person gratis, Endreinigung 50,00 €



► **Gästewohnung 3 | max. 5 Personen**
Bahnhofstraße 20 | 79199 Kirchzarten

1. und 2. Person 60,00 €/Nacht,
 3. und 4. Person jeweils + 6,00 €/Nacht,
 5. Person gratis, Endreinigung 50,00 €
 Optional kann ein TG-Platz für
 10,00 €/Nacht angemietet werden.



► **Ansprechpartner**

Petra Sauter
 Tel. 0761 51044-130
gaestewohnung@bauverein-breisgau.de

Gästewohnung 1 und 2, Freiburg: Die Preise beinhalten MwSt. und Übernachtungssteuer.

Gästewohnung 3, Kirchzarten: Die Preise beinhalten die MwSt. Hinzu kommt die Kurtaxe.

WLAN ist in allen Gästewohnungen vorhanden. Es handelt sich um Nichtraucherwohnungen. Haustiere sind nicht erlaubt. Bettwäsche kann auf Wunsch für 10,00 Euro/Person zur Verfügung gestellt werden. Hand- und Geschirrtücher sind bitte selbst mitzubringen.



Hamburg – Willkommen in der schönsten Stadt der Welt!



Wohnungsgenossenschaft von 1904 e.G.

Zugegeben: Wer sein Zuhause als „schönste Stadt der Welt“ bezeichnet, klingt leicht unbescheiden. Arrogant ist es aber nicht gemeint, wenn Hamburg-Besucher diesen Gruß zu hören bekommen. Hamburger lieben ganz einfach ihre Metropole an der Elbe und wer nur einmal da war, weiß auch, warum.

Wo anfangen? Wo aufhören? Diese Fragen wird sich jeder stellen, der in Hamburg strandet. Berechtigt, schließlich ist die Hansestadt mit knapp 1,9 Millionen Einwohnern die zweitgrößte Stadt Deutschlands und jeder der 104 Stadtteile bietet andere Highlights. Mode-Enthusiasten sollten sich beispielsweise nach ihrer Tour über die berühmten Shoppingmeilen Mönckebergstraße und Jungfernstieg unbedingt die Boutiquen in Eppendorf und im Karolinenviertel ansehen.

Für Nachtschwärmer gilt: Die Reeperbahn ist die Party-Hochburg, im Schanzenviertel lässt sich aber ebenso gut feiern.

Den schönsten Überblick erhält man bei dieser Tour: Zunächst geht es auf den Kirchturm des Michels. Danach in die Spei-

cherstadt ins Miniaturwunderland, wo es nicht nur Hamburg, sondern fast schon die ganze Welt aus der Vogelperspektive zu bestaunen gibt. Den Abschluss-Kaffee oder -Cocktail genießt man in St. Pauli in der Tower-Bar im Hotel Hafen Hamburg oder der Skyline-Bar im Empire Riverside Hotel.

Spätestens dann wird auch klar, warum es heißt: Willkommen in der schönsten Stadt der Welt!



► **Gästewohnung Wandsbek 1-4**
Wandsbeker Königstraße 67,
Hamburg-Wandsbek,
1-Zimmer, max. 3 Personen,
45 €/Nacht (Aufzug 2.-5.OG)

► **Gästewohnung Hamm 1**
Carl-Petersen-Straße 33,
Hamburg-Hamm,
2-Zimmer, max. 4 Personen,
50 €/Nacht, EG

► **Gästewohnung Hamm 2**
Carl-Petersen-Straße 33,
Hamburg-Hamm,
2,5-Zimmer, max. 6 Personen,
ab 65 €/Nacht, EG

► **Gästewohnung Eimsbüttel 3**
Gustav-Falke-Straße 50,
Hamburg-Eimsbüttel,
2,5-Zimmer, max. 6 Personen,
ab 65 €/Nacht, EG

► **Gästewohnung Eimsbüttel 2**

► **Ansprechpartner**
Stefanie Buhrmann
Tel. 040 42300810
buhrmann@1904.de
Maren Böhme
Tel. 040 42300810
boehme@1904.de

Gustav-Falke-Straße 58,
Hamburg-Eimsbüttel,
2-Zimmer, max. 4 Personen,
50 €/Nacht, EG

► **Gästewohnung Farmsen 1**
Buchnerweg 20,
Hamburg-Farmsen,
1-Zimmer, max. 2 Personen,
40 €/Nacht, EG

► **Gästewohnung Farmsen 2**
Berner Heerweg 137,
Hamburg-Farmsen,
1-Zimmer, mit Dachterrasse,
max. 2 Personen, 40 €/Nacht,
(Aufzug, 3. OG)



WLAN ist in allen Gästewohnungen vorhanden. Es handelt sich um Nichtraucherwohnungen. Es sind keine Haustiere erlaubt. Gestellung von Bettwäsche und Handtüchern (9 € + 4,50 €/pro Person). Durchführung der Endreinigung gegen Gebühr. Endreinigung: 1 - 2 Zimmer = 50 € / 2,5 Zimmer = 60 €. Eine Anreise an Wochenenden und an Feiertagen ist leider nicht möglich.



Heidelberg – Stadt der Romantik

Baugenossenschaft Familienheim Heidelberg eG



Weltberühmt wegen seines Schlosses und der wunderschönen Lage am Neckar – dies bezauberte auch schon vor über 200 Jahren die Dichter und Maler der

Romantik und hält bis heute an. Jährlich zieht es Besucher aus aller Welt an die Stadt am Fluss. Für jeden Besucher findet sich das passende Angebot: Die wunderschöne Altstadt, das geschichtsträchtige Schloss, die lebendige Kulturszene, das vielfältige Sport- und Freizeitangebot und die Nähe zu unzähligen Ausflugszielen wie der Pfalz oder dem Odenwald.

Auf einen Besuch des Schlosses mit seiner sehr schönen Aussicht auf die Rheinebene sollte nicht verzichtet werden. Auch die Fahrt mit der Bergbahn auf den „Hausberg“ Königstuhl oder ein Spaziergang über die „Alte Brücke“ hinauf zum Philosophenweg sollte eingeplant werden. Die historische Altstadt mit ihren engen Gassen lädt zum Verweilen und Erkunden ein. Als Deutschlands älteste Universitätsstadt bietet Heidelberg auch für Nachtschwärmer unzählige Kneipen und Cafés.

Zu empfehlen ist ein Besuch im Heidelberger Zoo oder ein Rundgang durch den Botanischen Garten. Ein weiteres Highlight ist ein Ausflug ins Neckartal. Von Heidelberg aus gelangt man mit dem Schiff nach Neckarsteinach, von wo aus man einen sehr schönen Blick auf die mittelalterliche Burgfeste Dilsberg genießen kann.

Unsere Gästewohnungen befinden sich im Heidelberger Stadtteil „Pfaffengrund“ in ruhiger Lage. In unmittelbarer Nähe befindet sich eine Haltestelle des Stadtteilbusses, mit dem man zur Straßenbahnhaltestelle gelangt. Dort eingestiegen, ist man in ca. 10 Minuten im Stadtzentrum.



► **Gästewohnung 1**

Kranichweg 53, Heidelberg
 ca. 117 m², max. 5 Personen,
 55,00 €/Nacht/2 Personen,
 jede weitere Person 10,00 €,
 55,00 € Endreinigung



► **Gästewohnung 2**

Kranichweg 57, Heidelberg
 ca. 46 m², max. 2 Personen,
 40,00 €/Nacht/2 Personen,
 40,00 € Endreinigung



► **Ansprechpartner**

Iris Güldener
 Tel. 06221 537314
 i.gueldener@fhhd.de

Laura Banspach
 Tel. 06221 537323
 l.banspach@fhhd.de



Bettwäsche und Handtücher sind mitzubringen.
 Nichtraucherwohnungen, Haustiere sind nicht erlaubt.
 Anreise ab 15.30 Uhr, Abreise bis 10.30 Uhr. Anreise an Sonn-
 und Feiertagen nicht möglich, Mindestaufenthalt zwei Nächte.
 Barrierearm (Wohnungen sind ohne Stufen zu erreichen).



Kiel – Meer und mehr

WOGÉ Wohnungs-Genossenschaft Kiel eG



Bunte Studentenstadt, kulturelles Kleinod, sportbegeisterte Sailing-City – wer Kurs auf Kiel nimmt, erhält garantiert das volle Ferienprogramm. Neben allen Vorzügen einer modernen City hat Deutschlands nördlichste Großstadt noch zwei großartige Extras aufzubieten: die Kieler Förde und den Nord-Ostsee-Kanal. In den Frühjahr- und Sommermonaten heißt es für alle Sportbegeisterten und Erholungssuchenden somit: Auf nach Kiel!

Ob einem nun der Sinn nach Faulenzen oder nach Action steht – hier ist beides möglich. Sonnenhungrige machen es sich an einem der vielen Strandabschnitte gemütlich. Sportfans gehen Kite-Surfen, Schwimmen oder Segeln. Bei der Kieler Woche Ende Juni wird gemeinsam den besten Seglern der Welt zugejubelt und auf der Promenade ausgiebig gefeiert.

Apropos feiern: Durch ihren Mix aus Diskotheken, Clubs, Kneipen, Biergärten und Beachclubs ist Kiel bei jungen Leuten längst zum Party-Mekka im Norden avanciert. Genauso zieht es aber auch Kulturliebhaber in die Stadt. Um die Vielfalt an Museen und

Theatern zu erkunden oder im Juli und August beim Schleswig-Holstein-Musik-Festival internationalen Größen der klassischen Musik zu lauschen.

Täglich machen Passagierfähren aus Norwegen und Schweden im Kieler Hafen fest; in der Sommersaison ist Kiel zudem Ausgangsort für die Fahrten zahlreicher Kreuzfahrtschiffe.

Kiel bietet eben Meer und mehr.



© Tom Woytatz

▶ **Gästewohnung 1**

Adolfstraße 58, Kiel
 3 Schlafplätze,
 45,00 € bis 2 Personen,
 Zuschlag 3. Person: 6,00 €,
 50,00 € Endreinigung



▶ **Gästewohnung 2**

Postillionsweg 29, Kiel
 4 Schlafplätze,
 50,00 € bis 2 Personen,
 jede weitere Person 6,00 €,
 55,00 € Endreinigung,
 behinderten- und rollstuhl-
 freundliche Wohnung



▶ **Gästewohnung 3**

Gefionstraße 3, Kiel
 6 Schlafplätze,
 60,00 € bis 2 Personen,
 jede weitere Person 6,00 €,
 60,00 € Endreinigung,
 behinderten- und rollstuhl-
 freundliche Wohnung



▶ **Gästewohnung 4**

Lindenstraße 10, Kiel
 3 Schlafplätze,
 50,00 € bis 2 Personen,
 Zuschlag 3. Person: 6,00 €,
 50,00 € Endreinigung



Bettwäsche obligatorisch: 7,00 € p. P.

WLAN-Nutzung kostenlos, Babyreisebett und Hochstuhl vorhanden sowie je ein PKW-Stellplatz (außer GW 4). Kinder unter 3 Jahren frei. Nichtraucherwohnungen, Haustiere sind nicht erlaubt. Anreise an Sonn- und Feiertagen nicht möglich.

▶ **Ansprechpartner**

Stephanie Haucke & Barbara Hübner
 Tel. 0431 570670
 info@woqe-kiel.de



Köln: Weltoffen, tolerant und multikulturell

Erbbauverein Köln eG



Köln gehört zu den beliebtesten Städten Deutschlands: Dom und Rhein, Kirchen und Museen, Karneval und zahlreiche Events – all das zieht jährlich mehr als 100 Millionen Besucher an. Viele Gäste schwärmen danach nicht nur von den Sehenswürdigkeiten, sondern auch vom Lebensgefühl in der Metropole am Rhein. „Hey Kölle – Do bes e Jeföhl“ – Hey Köln, du bist ein Gefühl – heißt ein Lied der Kölner Band Höhner. Und dieses Gefühl steckt an – Grund genug, Köln zu besuchen!

Eine lange und abwechslungsreiche Geschichte prägt die viertgrößte Stadt Deutschlands. Seit 2.000 Jahren ist Köln ein Schmelztiegel vieler Nationen. Menschen aus 182 Nationen und 250 verschiedenen Kulturen – sie alle leben miteinander in den 86 Stadtvierteln. So hat sich eine Mentalität entwickelt, die jeden so leben lässt, wie er es für richtig hält, wie es eine der vielen typisch kölschen Redensarten ausdrückt: „Jede Jock es anders“.

In einer Metropole wie Köln spielen Sehenswürdigkeiten und das kulturelle Angebot eine große Rolle und davon hat die Stadt

am Rhein reichlich zu bieten: Der Kölner Dom ist wohl Jedermann ein Begriff und immer eine Besichtigung wert. Aber auch darüber hinaus finden Kulturreisende zahlreiche weitere sehenswerte Highlights von den Kölner Museen über die Romanischen Kirchen bis hin zu einer Vielzahl an Denkmälern und Brunnen. Durch urige Gassen mit traditionellen Häusern und unzähligen Brauhäusern kann man in der Kölner Altstadt spazieren. Einen spannenden Kontrast hierzu bildet der modern gestaltete Rheinauhafen.

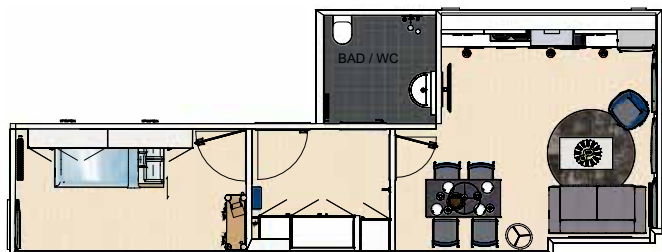
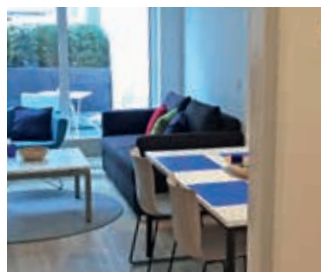
In einer pulsierenden Großstadt wie Köln darf natürlich auch die Erholung im Grünen nicht zu kurz kommen. Zum Glück verfügt Köln über ausgedehnte Grünflächen, in denen Sie nach einem erfolgreichen Shoppingtrip oder einer erlebnisreichen Stadtführung die Seele baumeln lassen können. Unsere Gästewohnung befindet sich im Agnesviertel. Das Viertel rund um die Agneskirche ist der nördlichste Teil des Stadtteils Neustadt-Nord und gehört zum Stadtbezirk Innenstadt; von hier aus sind es mit öffentlichen Verkehrsmitteln ca. 10 Minuten zum Dom.



► **Gästewohnung 1**

Bernhard-Letterhaus-
 Straße 4 | 50670 Köln
 2-Zimmer-Wohnung,
 ca. 43 m²
 Erdgeschoss, kleine Terrasse
 Max. 4 Personen

50,00 €/Nacht bei
 2 Personen, jede weitere
 Person 10 €/Nacht



Bettwäsche, Handtücher und Geschirrtücher bitte selbst mitbringen.
 Endreinigung 50 €.
 Nichtraucherwohnung / keine Tierhaltung.

► **Ansprechpartner**

Janine Gickel
 Tel. 0221 981008-11
 E-Mail: j.gickel@erbbauverein.de



Leipzig: Das reinste Vergnügen

Vereinigte Leipziger Wohnungsgenossenschaft eG



Kultur so weit das Auge reicht und die Füße tragen: Leipzig nennt sich nicht nur Kulturstadt. Die sächsische Großstadt spricht nur so vor Musik und guter Laune, und wer Kunst liebt – ganz gleich ob klassisch oder modern –, sollte ein paar Tage länger einplanen.

Gewandhausorchester, Thomanerchor, Bach. Leipzig weist eine weltweit einzigartige Dichte an authentischen Wohn- und Wirkungsstätten berühmter Dichter und Komponisten auf. Um 800 Jahre Musikgeschichte sichtbar und erlebbar zu machen, gibt es seit 2012 die Leipziger Notenspur. Auf deren Pfad können Interessierte die wichtigsten Originalschauplätze kennenlernen. Aber auch Freunde des Jazz und Rock kommen auf ihre Kosten. Beim Honky Tonk lassen jährlich über 100 Bands die Wände der Kneipen wackeln und im Herbst treffen sich hochkarätige Jazzer zum internationalen Stelldichein.

Dass die Leipziger ein fröhliches Völkchen sind, beweisen die zahlreichen Kabarettis der Stadt. Auch die vielen Museen und Galerien laden zu einem Besuch ein.

Der Leipziger Zoo zählt zu den beliebtesten Tierparks Deutschlands. Besonderes Highlight ist das Gondwanaland. Die Tropenhalle beherbergt einen echten Regenwald mitten in der Stadt. Etwa 40 exotische Tierarten und 500 verschiedene Baum- und Pflanzenarten entföhren in eine Zeit vor ca. 150 Millionen Jahren.

Auch rund um die Stadt lässt sich viel entdecken. Vor den Toren Leipzigs ist aus Europas größter Landschaftsbaustelle eine atemberaubende Freizeit- und Erholungslandschaft entstanden: das Leipziger Neuseenland.



► **Gästewohnung 1**

Am Schwalbennest 27,
Leipzig-Grünau,
max. 4 Personen

► **Gästewohnung 2**

Probstheidaer Straße 97,
Leipzig-Marienbrunn,
max. 4 Personen

► **Gästewohnung 3**

Hufelandstraße 10,
Schkeuditz bei Leipzig,
max. 5 Personen

► **Gästewohnung 4**

Theresienstraße 42,
Leipzig-Eutritzsch,
max. 4 Personen

► **Gästewohnung 5**

Lützner Straße 200,
Leipzig-Lindenau,
max. 3 Personen

► **Gästewohnung 6**

Karl-Helbig-Straße 16,
Leipzig-Möckern,
max. 2 Personen

► **Gästewohnung 7**

Gerichtsweg 2,
Leipzig-Zentrum,
max. 3 Personen



Wohnungen 1, 2 und 5: Erste Nacht 62,00 €, ab der zweiten Nacht 57,00 €, jeweils inkl. Endreinigung.

Wohnungen 3 und 6: Erste Nacht 50,00 €, ab der zweiten Nacht 45,00 €, jeweils inkl. Endreinigung.

Wohnungen 4 und 7: Erste Nacht 65,00 €, ab der zweiten Nacht 60,00 €, jeweils inkl. Endreinigung.

Alle Preise zzgl. Gästetaxe. Bettwäsche und Handtücher müssen mitgebracht werden. Haustiere sind nicht gestattet.

► **Ansprechpartner**

Sarah Loos, Beate Thormann
Tel. 0341 9184231
gaestewohnung@vlw-eg.de



Grüezi im schönen Luzern!

abl allgemeine baugenossenschaft luzern



Grüezi!

Kultur, See und Berge: Die Schweiz findet in Luzern statt. Was immer Sie von einer einzigartigen Stadt erwarten, Luzern bietet mehr: Avantgarde hat hier in Form des berühmten Kultur- und Kongresszentrums Luzern KKL von Jean Nouvel genauso ihren Platz wie Sehenswürdigkeiten, die schon Jahrhunderte überdauert haben.

Die Museen, Theater und Festivals machen Luzern zu einer Kulturstadt, die sich elegant zwischen Tradition und Trend behauptet. Pablo Picasso, Hans Erni, Richard Wagner: klingende Namen, die genauso zu Luzerns vielfältigem Museumsangebot gehören, wie die ältesten Gletscherfunde oder die neuesten Errungenschaften der Verkehrstechnik.

Das Angebot der Festival-City Luzern ist einzigartig. Genießen Sie das vielfältige Kultur-Programm während des gesamten Jahres – das renommierte Lucerne Festival, das Lucerne Blues Festival oder das Blue Balls Festival. Oder auch die berühmte Luzerner Fasnacht.

Luzern ist auch eine Shopping-Boutique. Schweizer Schokolade-Spezialitäten bringen Sie zum Schwärmen und exklusive Uhren werden Sie begeistern. Mehrmals wöchentlich finden auch attraktive Lebensmittel-, Pflanzen- sowie Kunsthandwerk-Märkte statt.

Sie werden Luzern lieben!



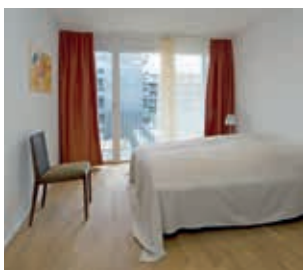
► Gästewohnung 1

Rösslimatte 41, Luzern,
max. 6 Personen,
85.00 CHF/Nacht bei
Belegung mit 2 Personen,
jede weitere Person
15.00 CHF/Nacht
Endreinigung 65.00 CHF



► Gästewohnung 2

Bundesstraße 24, Luzern,
max. 4 Personen,
60.00 CHF/Nacht bei
Belegung mit 2 Personen,
jede weitere Person
10.00 CHF/Nacht
Endreinigung 60.00 CHF



► Ansprechpartner

Sandra Straub
Tel. +41 (0)41 2272956
Monika Ruckstuhl
Tel. +41 (0)41 2272914
gaestewohnung@abl.ch

Bettwäsche und Handtücher sind vorhanden. Je ein Parkplatz für beide Wohnungen vorhanden.
An- und Abreise an Sonn- und Feiertagen nicht möglich.



Blumeninsel Mainau



Historische Pfahlbauten

Ravensburg und Tettng – Idylle am Bodensee

Bau- und Sparverein Ravensburg eG



Bau- und Sparverein
Ravensburg eG

Auch wenn der Charakter der beiden Städte sich unterscheidet, Ravensburg (die Stadt der Türme und Spiele) und Tettng (die familienfreundliche Hopfenstadt), eine zentrale Eigenschaft verbindet beide – die Nähe zum Bodensee.

Die einzigartige Lage, inmitten von reizvollen Landschaften und der besonderen Lage im Drei-Länder-Eck Deutschland - Österreich - Schweiz sowie der Nähe zum Allgäu und den Alpen, lädt zum Erkunden und Genießen ein.

Ob im Sommer oder Winter, kaum eine Region in Baden-Württemberg bietet ein derart umfangreiches Kultur- und Freizeitangebot. Zahlreiche Museen, Ausflugsziele, wie z. B. Ravensburger Spieleland, der Affenberg, Frei- und Seebäder sowie eine Vielzahl an Sport- und Aktivitätsmöglichkeiten werden hier geboten. Die Angebotspalette reicht vom entspannten Wander- oder Fahrradausflug bis zum Segelkurs oder einer fetzigen Skiabfahrt. Umfassende Informationen, online als auch in gedruckter Form,

werden von allen Städten und Gemeinden zur Verfügung gestellt.

In beiden Städten beginnen Sie am besten Ihre Entdeckungsreise mit einem Besuch der jeweiligen historischen Altstadt. Eine Vielzahl Cafés und Restaurants warten darauf, Besucher kulinarisch zu verwöhnen. Ergänzen Sie die Entdeckungstour in Ravensburg mit einem Besuch des Humpis-Museums, in Tettng mit einer Visite im neuen Schloss.

Ob regionale Kleinkunst oder Konzerte bedeutender Künstler, Kulturliebhaber kommen in Tettng, Ravensburg und Umgebung auf Ihre Kosten. Wer sich rechtzeitig um Karten bemüht, kann auch eine der atemberaubenden Aufführungen auf der Bregenzer Seebühne besuchen – ein unvergleichliches Erlebnis.

Beide Städte punkten besonders damit, alle Generationen anzusprechen und mit offenen Armen zu empfangen. Jung und Alt fühlen sich hier gleichermaßen wohl.



Ravensburger Spieleland

► **Gästewohnung 1**

Spohnstraße 16
88212 Ravensburg
Nur 400 m ins Stadtzentrum
EG-Nichtraucherwohnung
mit 80 m² für max. 6 Pers.
(5. und 6. Person frei)
50,00 €/Nacht bei
Belegung mit 2 Personen
3. und 4. Person je
5,00 €/Nacht
Fahrräder können bei Bu-
chungen angefragt werden

► **Gästewohnung 2**

Kaplaneiweg 2
88069 Tettngang
15 Minuten zu Fuß ins
Stadtzentrum
EG-Nichtraucherwohnung
mit ca. 58 m², Terrasse mit an-
grenzender begrünten
Gemeinschaftsfläche
bis max. 4 Personen
45,00 €/Nacht bei
Belegung mit 2 Personen
3. und 4. Person je
5,00 €/Nacht

► **Ansprechpartner**

Jennifer Elbs
Tel. 0751 3662225
gaestewohnung@bsv-rv.de
www.bsv-rv.de/gaestewohnungen.html

Ravensburg



Tettngang



Allgemein für beide Wohnungen:
Kinder bis einschließlich 3 Jahre frei. Zusätzlich einmalig 65,00 €
Endreinigung. Bettwäsche und Handtücher gegen Gebühr möglich.
Keine Haustiere. Ein Pkw-Abstellplatz steht zur Verfügung. Kosten-
loses WLAN vorhanden. Anreise ab 15:00 Uhr/Abreise bis 10:00 Uhr.
An- und Abreise an Sonn- und Feiertagen nicht möglich.



Bodensee und Hegau

Konstanz, Radolfzell, Ludwigshafen und Singen

Baugenossenschaft HEGAU eG



Baugenossenschaft

HEGAU eG

mehr als gewohnt!

Palmen an den Uferpromenaden, Weinberge und Wiesen mit Apfelbäumen. Dahinter, an klaren Tagen zum Greifen nah, die Kette der Alpengipfel. Der Bodensee vereint maritimes Flair mit dem Reiz der hügeligen Voralpenlandschaft. Entspannungssuchende, Aktivurlauber, Naturliebhaber und Freunde kulinarischer Genüsse – am See kommt jeder auf seine Kosten.

Konstanz, die lebendige und größte Stadt am Bodensee, besticht durch ihre Altstadt, die seit dem Mittelalter fast unverändert besteht. Das bekannteste Ausflugsziel ist die Blumeninsel Mainau – berühmt für die prachtvollen Park- und Gartenanlagen rund um das barocke Schloss der gräflichen Familie Bernadotte.

Radolfzell, die hübsche Kleinstadt direkt am Ufer des Bodensees mit ihren Altstadtgassen und dem Münster auf dem Marktplatz ist der ideale Platz für einen entspannten Urlaub. Ein Uferspaziergang führt auf die Halbinsel Mettnau, mit Strandbad und Kurpark und den besten Aussichten über den See. Mitten im idyllischen Naturschutz-

gebiet kommen Wellnessfans in der Bora Saunaoase auf ihre Kosten.

Ludwigshafen liegt am Überlinger See, dem westlichen Ende des Bodensees, mit einem wunderbaren Blick über den See und den Bodanrück. Bundesweit für viel Wirbel sorgte das Relief «Ludwigs Erbe» des Bildhauers Peter Lenk an der Rathauswand. Es zeigt unter anderem deutsche Spitzenpolitiker teilweise unbekleidet und ist ein Besuchermagnet.

Eingebettet in die Vulkanlandschaft des Hegau liegt die Stadt Singen. Der Hausberg Hohentwiel mit der markantesten und größten Burganlage im Hegau lohnt schon wegen der grandiosen Aussicht einen Aufstieg auf Ritterspuren. Ins schweizerische Schaffhausen mit dem tosenden Rheinfall ist es von Singen nur ein Katzensprung.



► **Gästewohnung 1**

Wollmatinger Straße 155,
Konstanz,
max. 6 Personen,
52,50 €/Nacht/2 Pers.,
3. und 4. Person jeweils
7,50 €, 5. & 6. Person frei

► **Gästewohnung 2**

Überlinger Straße 15, Singen,
max. 4 Personen,
52,50 €/Nacht/2 Pers.,
jede weitere Person 7,50 €



Wohnung 1

► **Gästewohnung 3**

Hegastraße 2,
Bodman-Ludwigshafen,
max. 4 Personen,
52,50 €/Nacht/2 Pers.,
jede weitere Person
7,50 €, zzgl. Kurtaxe



Wohnung 2

► **Gästewohnung 4**

Seestraße 61, Radolfzell
max. 4 Personen,
52,50 €/Nacht/2 Pers.,
jede weitere Person
7,50 €, zzgl. Kurtaxe



Wohnung 4



Wohnung 2

► **Ansprechpartner**

Marlies Matschke
Tel. 07731 932416
m.matschke@hegau.com

Gertraud Scheible
Tel. 07731 932414
g.scheible@hegau.com

WLAN ist in allen Gästewohnungen vorhanden.
Bettwäsche und Handtücher gegen Entgelt möglich,
zzgl. Endreinigung. Nichtraucherwohnungen.
Tierhaltung in den Gästewohnungen ist nicht erlaubt.



Stuttgart: Kulinarisch und kulturell ein Erlebnis

Bau- und Wohnungsverein Stuttgart



Bau- und
Wohnungsverein
Stuttgart

Eingebettet in sanfte Hügel entlang des idyllischen Neckartals, ist Stuttgart der ideale Ausgangspunkt für Tageswanderungen und Radsportbegeisterte.

Unsere prämierten Thermal- und Mineralbäder lassen jede Reise zu einem Wellness-Erlebnis werden. Die kulinarischen Vorzüge der Neckarregion komplettieren ihr Wohlfühlgefühl. Dazu zählen traditionelle Gerichte wie Maultaschen, Zwiebelrostbraten, Sauerbraten und schwäbische Spätzle. Weinkenner kommen darüber hinaus entlang der Württembergischen Weinstraße in den Genuss so manch edler Tropfen. Denn: Kenner trinken Württemberger.

Berühmt sind auch die historischen Bauwerke, wie die Stiftskirche, welche das Wahrzeichen der Innenstadt bildet, oder das Alte Schloss, dessen Ursprung auf eine Wasserburg aus dem 10. Jahrhundert zurückgeht. Nicht zu vergessen das Neue Schloss, das sich in unmittelbarer Nähe zum Staatstheater Stuttgart und dem Opernhaus mit dem weltberühmten Stuttgarter Ballett befindet.

Für Liebhaber von Tieren und Pflanzen bietet sich ein Besuch im größten zoologisch-botanischen Garten Deutschlands, der Wilhelma, an. Für Freunde der Kunst warten die Staatsgalerie sowie das Kunstmuseum am Schlossplatz mit ihrer einzigartigen Architektur auf. Technikinteressierte werden sich im Mekka der deutschen Automobilkunst, dem Mercedes-Benz Museum oder dem Porsche Museum, vor Staunen die Augen reiben.

Stuttgart ist auch Musical-Stadt. Für den Fall, dass Sie im Spielcasino kein Glück hatten, lassen Sie sich in direkter Nachbarschaft von den aktuellsten Musicals verzaubern.



shutterstock.com/ens/berndt

► **Gästewohnung 1**

Lichtensteinstraße 1, 1.OG
links, Stuttgart-Ost
49 m², kleiner Balkon
max. 2 Personen,
45,00 €/Nacht, zzgl.
45,00 € Endreinigung



► **Gästewohnung 2**

Lichtensteinstraße 1, 1.OG
rechts, Stuttgart-Ost
63 m², kleiner Balkon
max. 4 Personen,
55,00 €/Nacht für 2
Personen, jede wei-
tere Person 10 €, zzgl.
60,00 € Endreinigung



► **Ansprechpartner**

Nicole Schwarz
Tel. 0711 94541 101
gaeworing@bwv-stuttgart.de

Bettwäsche und Handtücher sind gegen eine Gebühr von 12,00 € pro Person erhältlich. W-Lan steht kostenlos zur Verfügung. Kostenloser Tiefgaragenplatz fußläufig (ca. 10 Minuten) vorhanden. Direkt am Gebäude öffentliche Parkplätze gegen Gebühr (Parkraummanagement Stadt Stuttgart). Keine Tierhaltung, Nichtraucherwohnungen.



Villingen-Schwenningen im Schwarzwald

Baugenossenschaft Familienheim eG



Direkt vor den Toren Villingen-Schwenningens liegt die Kurstadt Bad Dürkheim mit der 13.500m² großen Sole-Therme Solemar und einem großartigen Kur- und Freizeitangebot. Die Region am Rande des südlichen Schwarzwaldes ist ein ideales Reiseziel für einen Wochenendausflug in einer abwechslungsreichen Naturlandschaft oder einen mehrtägigen Urlaub im Dreiländereck Deutschland, Frankreich und der Schweiz.

Mit dem ÖPNV in nur wenigen Fahrminuten zu erreichen, lädt die historische Altstadt Villingen-Schwenningens mit ihrer über 1000-jährigen Geschichte zu einem entspannten Stadtbummel ein und bietet zugleich die Infrastruktur eines quirligen Oberzentrums mit aktuell 86.000 Einwohnern.

Unsere Gästewohnung liegt in unserer 2016 fertiggestellten mikroLOFT-Wohnanlage in einer ruhigen Sackgasse am Rande des Kurparks. Aktive Erholung ermöglicht das Wander- und Radwegenetz um Bad Dürkheim und dem Schwarzwald.

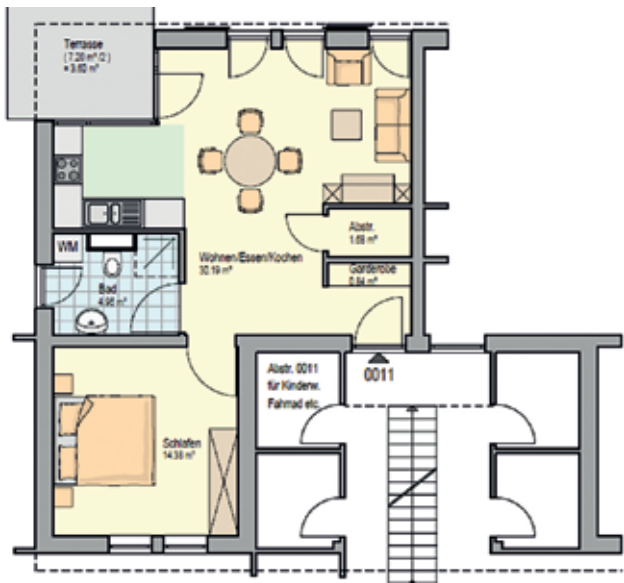
Die Region hat zu jeder Jahreszeit ihre Reize: Deutschlands höchste Wasser-

fälle in Triberg, die Wutachschlucht, die Schwarzwaldseen Titisee und Schluchsee und natürlich der Feldberg liegen vor der Haustüre. Auch den Bodensee, das Donautal der jungen Donau oder den Rheinfall im schweizerischen Schaffhausen, können Sie dank hervorragender Anbindung in weniger als 45 Minuten Fahrzeit erreichen. Hochhinaus kommen Sie bei einem Besuch des futuristischen Thyssenkrupp-Testturms mit Deutschlands höchster Aussichtsplattform in der nahe gelegenen ältesten Stadt Baden-Württembergs Rottweil. Der nur 8 km entfernte Öschberghof bietet ein Golferparadies mit 45-Loch verteilt auf 3 Plätzen. Eine attraktive Adventure Minigolf-Anlage finden Sie im gepflegten Kurpark direkt im Ort.



► Gästewohnung

Hammerbühlstr. 15c,
Bad Dürkheim,
2-Zimmer-Wohnung,
ca. 57 m², behindertengerecht,
Terrasse, max. 4 Personen,
40,00 €/Nacht bei 1-2 Personen,
45,00 €/Nacht bei 3 Personen,
50,00 €/Nacht bei 4 Personen,
zzgl. 65 € Endreinigung, Hand-
tücher und Bettwäsche werden
automatisch gegen eine Gebühr
von 20 € mitgebucht.



► Ansprechpartner

Britta Freytag
Tel.: 07721 8991-0
Lilia Reichert
Tel. 07721 8991-0
gaestewohnung@bgfh.de

Es handelt sich um eine Nichtraucherwohnung. Das Mitbringen von Haustieren ist nicht erlaubt. Kostenloses WLAN ist vorhanden. Ein Kfz-Stellplatz ist kostenfrei direkt an der Wohnung verfügbar.



Zürich: Entdecken, erleben, genießen!



Baugenossenschaft Glattal Zürich

Einmal in Zürich angekommen, lässt einen das Herz für die Schweiz höher schlagen.

Die Stadt grenzt an einen wunderschönen See, welcher im Sommer als Badespaß und für Schifffahrten und im Winter für lange Spaziergänge dienen kann.

Zürich zieht mit all seinen öffentlichen Großanlässen jährlich Millionen von Besuchern an. Zum Beispiel im Frühling das traditionelle „Fest der Zünfte“, im Sommer die „Streetparade“ und im Herbst das „Knabenschießen“ mit dem größten Vergnügungspark der Schweiz.

Packt einen die Lust auf Kulturelles, stehen die Türen für unzählige Museen und Theateraufführungen offen. Ein Opernhaus rundet das kulturelle Angebot perfekt ab.

Zürich zählt auch als ein beliebtes Ziel für Shopping-Fans, es hat für jedes Portemonnaie etwas dabei: Edle Boutiquen an der Bahnhofstraße sowie unzählige kleinere Läden zum durchstöbern in der Altstadt.

Um den Tag ausklingen zu lassen erwartet Einheimische und Gäste das Angebot vieler Restaurants, wobei es bestimmt für

jeden Geschmack etwas dabei hat.

Für Nachtschwärmer ist Zürich die größte Ausgangsstadt der Schweiz. Die neue Ausgehmeile Zürich-West bietet sich dafür bestens an.

Für Ruhe und Entspannung sorgt die herrliche Berglandschaft um Zürich, welche schnell erreichbar ist und diverse attraktive Ausflugsziele anbietet.

Die Vielfalt in Zürich gibt einem das Gefühl, diese Stadt nicht mehr so schnell verlassen zu wollen.



► Gästewohnung 1

Glattparkstrasse 33,
Opfikon (Glattpark),
3,5-Zimmer-Wohnung
(84 m²), max. 6 Personen

Preis pro Nacht:

70.00 €/CHF bei einer Belegung von 1 bis 2 Personen, jede weitere Person plus 12.00 €/CHF pro Nacht. Hinzu kommt eine einmalige Gebühr von 60.00 €/CHF für die Endreinigung

Bettwäsche und Handtücher werden zur Verfügung gestellt. Ein Parkplatz in der Tiefgarage steht kostenlos zur Verfügung. Hunde sind nicht erlaubt.

An- und Abreise an Sonn- und Feiertagen nicht möglich.



► Ansprechpartner

Jimmy Wälle

Tel. +41 (0) 43 299 44 44

jimmy.waelle@bg-glattal.ch



Kostengünstiger Familienurlaub in den Gästewohnungen des GäWoRing e.V.

durch partnerschaftliches Für- und Miteinander der Genossenschaften.

Arnsberger Wohnungsbaugenossenschaft eG
Goethestraße 39a, 59755 Arnsberg
www.arnsberger-wohnen.de



Baugenossenschaft Familienheim Baden-Baden eG
Rheinstraße 81, 76532 Baden-Baden
www.familienheim-baden-baden.de



Wohnungsbaugenossenschaft Hofgeismar eG
Bürgermeister-Schirmer Straße 11, 34369 Hofgeismar
www.gewobag-hofgeismar.de



Baugenossenschaft Familienheim Bad Säckingen eG
Alemannenweg 1, 79713 Bad Säckingen
www.familienheim-bad-saeckingen.de



Wohnungsgenossenschaft „Rugard“ Bergen eG
Straße der DSF 10, 18528 Bergen auf Rügen
www.wgr-ruegen.de



Wohnungsbaugenossenschaft DPF eG
Gundelfinger Straße 8a, 10318 Berlin
www.DPFonline.de



GEWOSIE Wohnungsbaugenossenschaft Bremen-Nord eG
Hammersbecker Straße 173, 28755 Bremen
www.gewosie.de





Familienheim Bruchsal Baugenossenschaft eG
 Philippsburger Straße 6a, 76646 Bruchsal
www.familienheim-bruchsal.de



WG Aufbau Dresden eG
 Henzestraße 14, 01309 Dresden
www.wgaufbau-dresden.de



WOGEDO
 Gleiwitzer Straße 8, 40231 Düsseldorf
www.wogedo.de



Die Voerder-Baugenossenschaft Ennepetal-Voerde eG
 An der Voerde 2, 58256 Ennepetal
www.die-voerder.de



WbG Erfurt eG
 Johannesstraße 59, 99084 Erfurt
www.wbg-erfurt.de



Selbsthilfe-Bauverein eG Flensburg
 Willi-Sander-Platz 1, 24943 Flensburg
www.sbv-flensburg.de



Bauverein Breisgau eG
 Zähringer Straße 48, 79108 Freiburg
www.bauverein-breisgau.de



Wohnungsgenossenschaft von 1904 eG
 Landwehr 34, 22087 Hamburg
www.1904.de





Baugenossenschaft Familienheim Heidelberg eG
 Weberstraße 4, 69120 Heidelberg
www.familienheim-heidelberg.de



WOGÉ Wohnungs-Genossenschaft Kiel eG
 Gerhardstraße 27a, 24105 Kiel
www.woge-kiel.de



Erbbauverein Köln eG
 Deutz-Kalker-Straße 37, 50679 Köln
www.erbbauverein.de



Vereinigte Leipziger Wohnungsgenossenschaft eG
 Hartzstraße 2, 04129 Leipzig
www.vlw-eg.de



abl allgemeine baugenossenschaft luzern
 Bundesstraße 16, CH-6000 Luzern
www.abl.ch



Bau- und Sparverein Ravensburg eG
 Reichlestraße 21, 88212 Ravensburg
www.bsv-rv.de



Baugenossenschaft HEGAU eG
 Alpenstraße 17, 78224 Singen/Hohentwiel
www.hegau.com



Bau- und Wohnungsverein Stuttgart
 Schwabenbergstraße 64, 70188 Stuttgart
www.bwv-stuttgart.de





Baugenossenschaft Familienheim eG
Pontarlierstraße 9, 78048 Villingen-Schwenningen
www.familienheim-villingen.de



Baugenossenschaft Glattal Zürich
Kronwiesenstraße 95, CH-8051 Zürich
www.bg-glattal.ch



Impressum

GäWoRing e.V. | gaeworing.de

Fotos

Titel: AdobeStock | Silver, rh2010, S. 3 AdobeStock | Lothar Lorenz, bbsferrari; Shutterstock | Jens Goepfert; Fotolia | flashpics, Marcel Krummrich; Pixabay | Kathrin Romanski; FWTM/Schoenen, S. 4 AdobeStock | bilanol, S. 8/9 Baden-Baden Kur & Tourismus GmbH, S. 14/15 Fotoatelier Bernd Wiesenberg, S. 16 AdobeStock | Comofoto, S. 18/19 Pixabay, S. 20/21 Panoramafoto: artbox 2016, S. 24/25 Panoramafoto: Düsseldorf Marketing & Tourismus GmbH, restliche Bilder: Max Hampel, S. 32/33 FWTM/Schoenen, FWTM/Antal, restliche Bilder Pixabay, S. 38/39 Tom Körber, Kathrin Romanski, S. 40/41 Köln Tourismus GmbH 0122.0325, S. 46 AdobeStock | Bernhard, André Franke, S. 47 spieleland.de, S. 48/49 Panoramafoto: Birgit Tiefenbach, S.50/51 Shutterstock | Jens Goepfert, S. 52/53 Pixabay, Wirtschaft & Tourismus Villingen-Schwenningen GmbH, S. 56/57 AdobeStock | vectorfusionart, S. 58/59 AdobeStock | Gorilla, Restliche Bilder: Fotos der Genossenschaften

Stand

Oktober 2023

